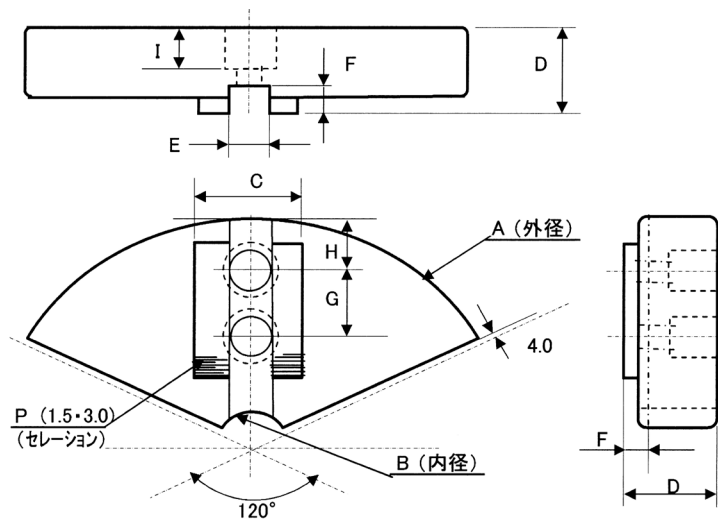


タカハシのオリジナル円型生爪表

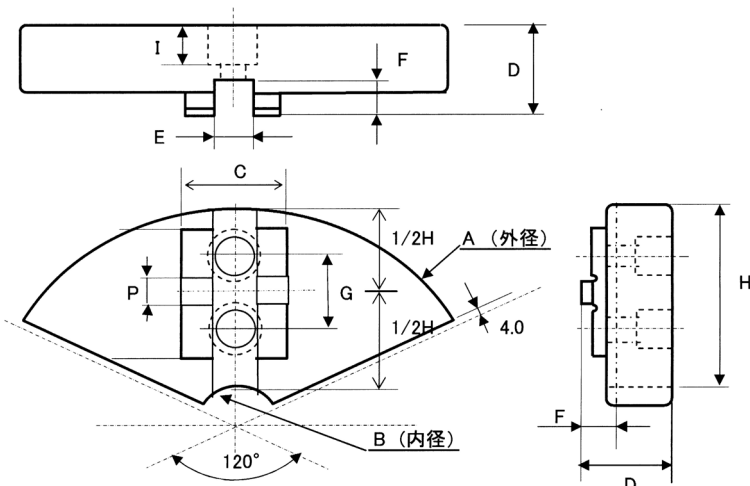


Make the Impossible Possible



円型生爪：材質S45C
北川用 主な標準品

型式	サイズ(インチ)	A	B	C	D	E	F	G	H	I	使用ボルト	セレーションピッチ	重量(kg)	価格(円)
HJ	4	110	20	25	25	10	5	14	10.5	14	M8	1.5	1.3	21,500
	5	135	20	25	25	10	5	19	10.5	14	M8		2.2	23,500
	6	165	20	35	35	12	6	20	15	21	M10		4.7	32,500
	8	205	25	35	40	14	6	25	16.5	25	M12		8.5	37,000
	10	254	30	40	40	16	6	30	20	25	M12	3.0	13.4	44,500
	12	304	30	50	50	18	6	38	22	32	M14		24.3	81,000
	12A	304	30	50	50	18	6	30	22	32	M14		24.3	81,000
	15	381	80	65	70	22	9	60	26	46	M20		53.0	138,000
HO	6	165	20	35	35	12	6	20	15	21	M10	1.5	4.7	32,500
	8	205	25	35	40	14	6	25	16.5	25	M12		8.5	37,000
	10	254	30	40	40	16	6	30	20	25	M12		13.4	44,500
	12	304	30	50	50	18	6	38	22	33	M14		24.3	81,000
	12A	304	30	50	50	18	6	30	22	33	M14		24.3	81,000
	15	381	80	65	70	22	9	43	26	46	M20		53.0	138,000
	15A	381	80	65	70	22	9	60	26	46	M20		53.0	138,000
B	204	110	20	25	25	10	5	14	10.5	14	M8	1.5	1.3	21,500
	205	135	20	25	25	10	5	14	10.5	14	M8		2.2	23,500
	206	165	20	35	35	12	6	20	15	21	M10		4.7	32,500
	208	205	25	34	40	14	6	25	16.5	25	M12		8.5	37,000
	210	254	30	40	40	16	6	30	20	25	M12		13.4	44,500
	212	304	30	50	50	21	4	30	22	33	M16		24.3	81,000



円型生爪：材質S45C

北川用 主な標準品 スクロールチャック

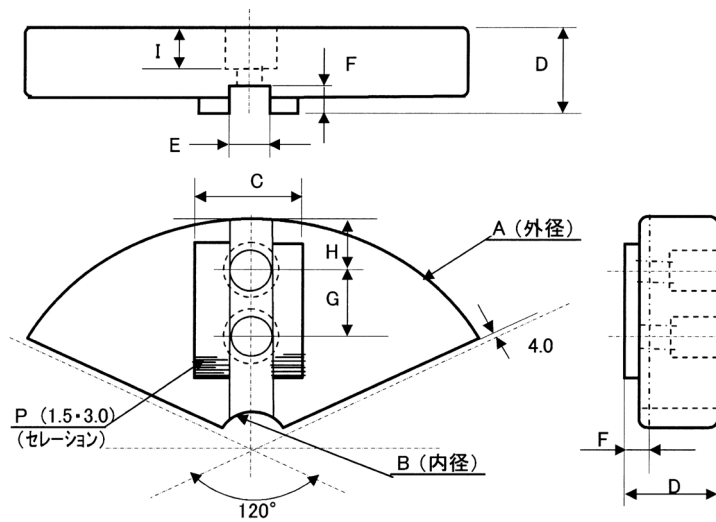
型式	サイズ(インチ)	A	B	C	D	E	F	G	H	I	P	使用ボルト	重量(kg)	価格(円)
JN(SK)	6	165	20	26	35	7.94 ^{+0.03} ₋₀	7	38	72.5	20	12.68	M8	4.7	36,500
	7	205	25	30	40	7.94 ^{+0.03} ₋₀	7	44.45	90.0	24	12.68	M10	8.5	45,500
	9・10	254	30	35	40	12.7 ^{+0.03} ₋₀	7	54	112	23	19.03	M12	13.4	68,500
	12	304	30	40	50	12.7 ^{+0.03} ₋₀	7	63.5	137	32	19.03	M12	24.3	102,000

■注文の際にはメーカー、型式、サイズをご指定ください。■商品の発送には別途送料が必要です。■他に高爪型、特別サイズ、材質変更もご注文に応じます。
■在庫品の有無は、型式にて、確認をお願いします。■仕様は予告なく変更する場合があります。

タカハシのオリジナル円型生爪表



Make the Impossible Possible



円型生爪：材質S45C

豊和用 主な標準品

型式	サイズ(インチ)	A	B	C	D	E	F	G	H	I	使用ボルト	セレーションピッチ	重量(kg)	価格(円)
HO1MA	4	110	20	25	25	10	5	14	10.5	14	M8	1.5	1.3	21,500
	5	135	20	25	25	10	5	19	10.5	14	M8		2.2	23,500
	6	165	20	35	35	12	6	20	15	21	M10		4.7	32,500
	8	205	25	34	40	14	6	25	16.5	25	M12	1.5/3.0	8.5	37,000
	10	254	30	40	40	16	6	30	20	25	M12		13.4	44,500
	12	304	30	50	50	18	6	30	22	33	M14		24.3	81,000
	15	381	80	65	70	26	9	50	26	46	M20		53.0	138,000
HO6M HO7M	6	165	20	35	35	16	5	25	15	21	M12	1.5	4.7	37,300
	8	205	25	40	40	18	7	30	16.5	22	M14		8.5	42,500
	10	254	30	45	40	21	7	40	20	22	M16		13.4	51,100
	12	304	30	60	50	26	7	50	22	28	M20		24.3	93,100
HO7MA	6	165	20	30	35	12	6	20	15	20	M10	1.5	4.7	32,500
	8	205	25	34	40	14	6	25	16.5	25	M12		8.5	37,000
	10	254	30	40	40	16	6	25	20	26	M12		13.4	51,100
	12	304	30	40	50	18	6	30	22	33	M14		24.3	93,100
	15	381	80	50	70	21	9	40	26	46	M13	3.0	53.0	138,000
HO22M	6	165	20	30	35	12	5	20	15	20	M10	1.5	4.7	32,500
	8	205	35	35	40	16	5	25	16.5	26	M12		8.5	41,400
	10	254	30	45	40	18	5	30	20	26	M14		13.4	49,800
HO27M	5	135	20	25	25	11	5	16	10.5	14	M8	1.5	2.2	29,200
	6	165	20	35	35	12	5	20	15	20	M10		4.7	32,500
	8	205	20	34	40	16	5	25	16.5	26	M12		8.5	41,400
	10	254	30	45	40	18	5	30	20	26	M14		13.4	49,800
	12	304	30	50	50	21	6	35	22	32	M16		24.3	81,000

円型生爪：松本用 主な標準品 (材質S45C)

型式	サイズ(インチ)	A	B	C	D	E	F	G	H	I	使用ボルト	セレーションピッチ	重量(kg)	価格(円)
M	6	165	20	30	35	11	4	25	15	25	M8	1.5	4.7	36,400
	8	205	25	34	40	14	6	25	16.5	25	M12		8.5	37,000
	10	254	30	40	40	16	6	30	20	25	M12		13.4	44,500
	日立向10	254	30	40	40	16	6	32	20	25	M12		13.4	49,800
	12	304	30	50	50	18	6	30	22	33	M14		24.3	81,000
	日立向12	304	30	50	50	18	6	32	22	33	M14		24.3	90,700
	15	381	80	65	70	22	9	50	26	46	M20		53.0	138,000

円型生爪：日鋼用 主な標準品 (材質S45C)

型式	サイズ(インチ)	A	B	C	D	E	F	G	H	I	使用ボルト	セレーションピッチ	重量(kg)	価格(円)
N	5	135	20	26	25	11	4	17	10.5	15	M8	1.5	2.2	26,300
	6	165	20	27.5	35	11	4	15	13	25	M8		4.7	36,400
	8	205	25	34	40	14	4	30	16.5	28	M10		8.5	41,400
	10	254	30	44	40	20	5	30	20	26	M12		13.4	49,800
	12	304	30	44	50	20	5	35	22	36	M12		24.3	90,700
	14	381	80	50	70	21	5	45	32	50	M16		53.0	138,000

■注文の際にはメーカー、型式、サイズをご指定ください。■商品の発送には別途送料が必要です。■他に高爪型、特別サイズ、材質変更もご注文に応じます。
 ■在庫品の有無は、型式にて、確認をお願いします。■仕様は予告なく変更する場合があります。