

タカハシの

旋盤用品からご提案!

円型生爪

エンケイナマツメ

「薄物加工でお困りではありませんか？」
あんな爪、こんな爪、
1SETから作ります!



60°生爪
[助さん]

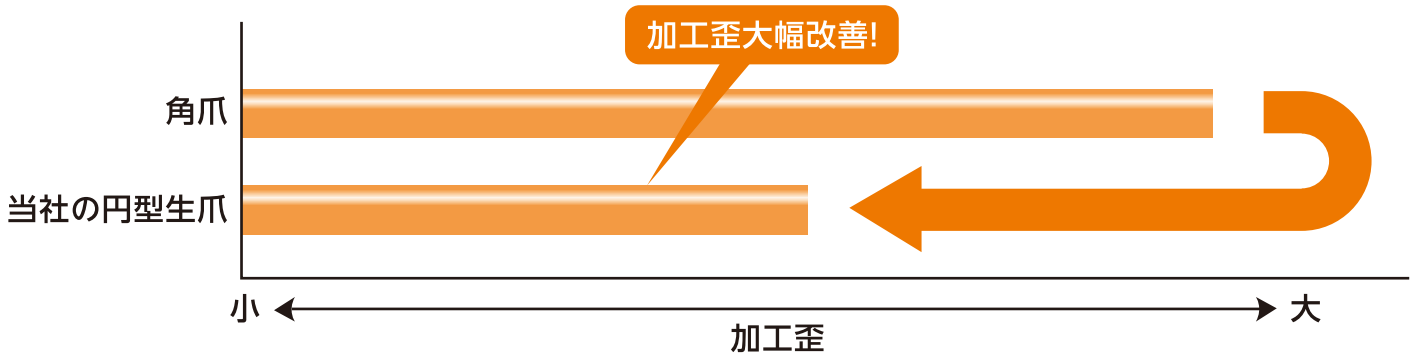
.....
各サイズ在庫豊富、いつも即応!

.....
品質・精度抜群!しかも低コスト!

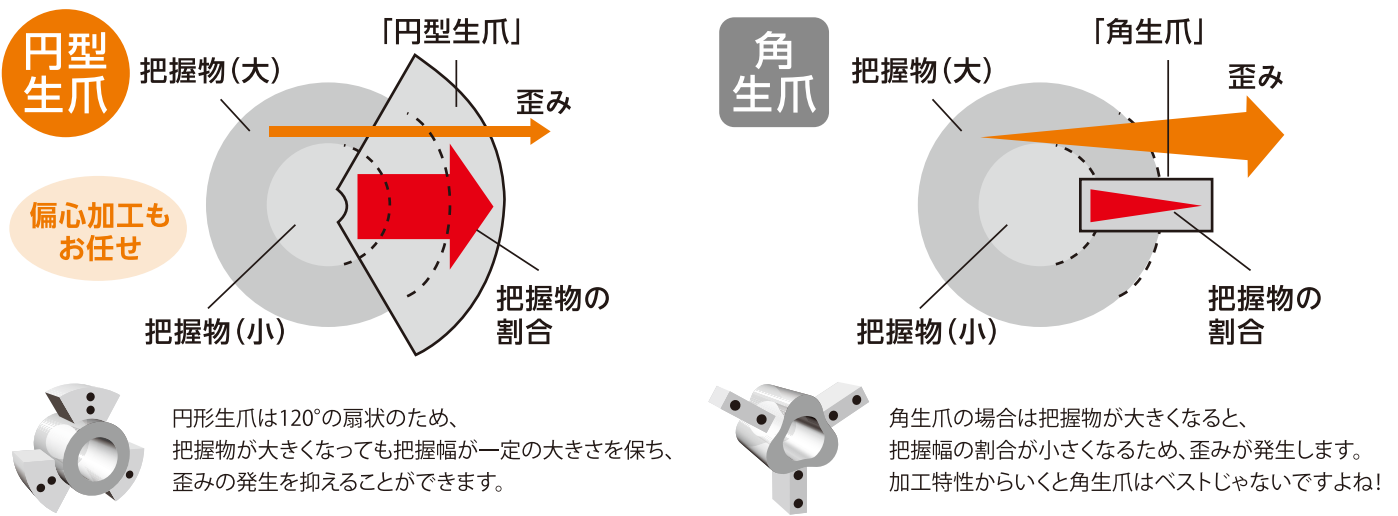
.....
〈材質 / S45C〉
.....

www.teknia.co.jp

角爪と当社円型生爪の加工歪 比較図



NC旋盤用生爪 歪理論を図解してみました



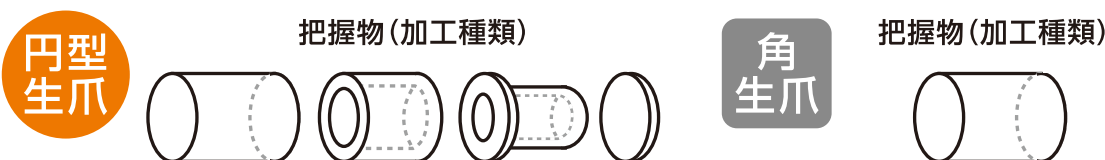
円型生爪は把握物が広い! ~角爪一辺倒で全ての形状の加工を行っていませんか?~

実は「角爪」は中実加工にのみ最適な爪なのです。

把握物が空洞のものや薄物などの場合、角爪で締め付けるとそこに力がかかりすぎる場合があり、時には歪みやビビリの原因になっている場合があります。その点、扇爪は掴む面積が広がる分、力のかかり方が角爪よりも均一になり、歪み軽減やビビリ防止に役立つと言えます。



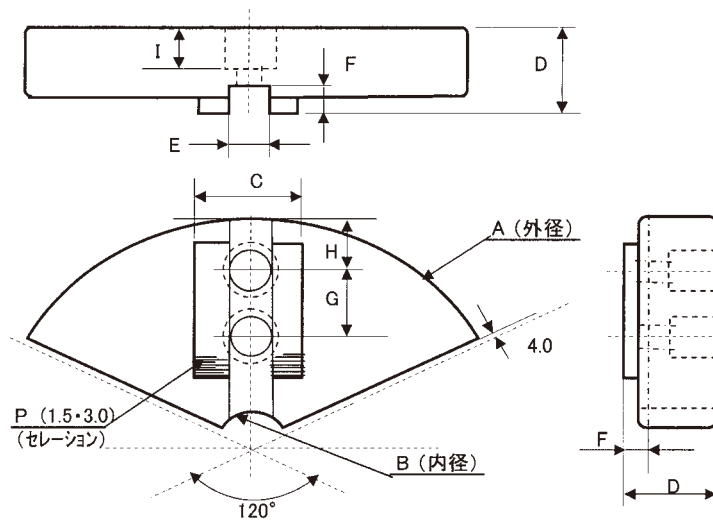
円型生爪は把握物を選びません!



タカハシのオリジナル円型生爪表

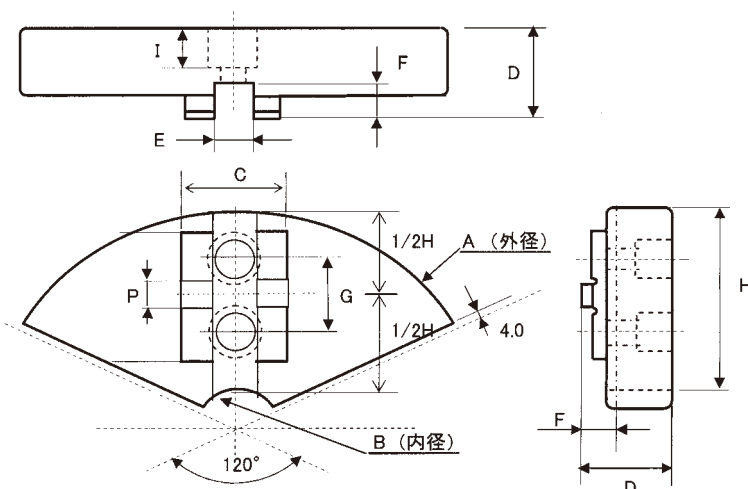


Make the Impossible Possible



円型生爪：材質S45C 北川用 主な標準品

型式	サイズ(インチ)	A	B	C	D	E	F	G	H	I	使用ボルト	セレーションピッチ	重量(kg)	価格(円)	
HJ	4	110	20	25	25	10	5	14	10.5	14	M8	1.5	1.3	21,500	
	5	135	20	25	25	10	5	19	10.5	14	M8		2.2	23,500	
	6	165	20	35	35	12	6	20	15	21	M10		4.7	32,500	
	8	205	25	35	40	14	6	25	16.5	25	M12		8.5	37,000	
	HO	10	254	30	40	40	16	6	30	20	25	M12	3.0	13.4	44,500
		12	304	30	50	50	18	6	38	22	32	M14		24.3	81,000
		12A	304	30	50	50	18	6	30	22	32	M14		24.3	81,000
		15	381	80	65	70	22	9	60	26	46	M20		53.0	138,000
15A		381	80	65	70	22	9	60	26	46	M20	53.0		138,000	
B	6	165	20	35	35	12	6	20	15	21	M10	1.5	4.7	32,500	
	8	205	25	35	40	14	6	25	16.5	25	M12		8.5	37,000	
	10	254	30	40	40	16	6	30	20	25	M12		13.4	44,500	
	12	304	30	50	50	18	6	38	22	33	M14		24.3	81,000	
	12A	304	30	50	50	18	6	30	22	33	M14		24.3	81,000	
	15	381	80	65	70	22	9	43	26	46	M20		53.0	138,000	
	15A	381	80	65	70	22	9	60	26	46	M20		53.0	138,000	
B	204	110	20	25	25	10	5	14	10.5	14	M8	1.5	1.3	21,500	
	205	135	20	25	25	10	5	14	10.5	14	M8		2.2	23,500	
	206	165	20	35	35	12	6	20	15	21	M10		4.7	32,500	
	208	205	25	34	40	14	6	25	16.5	25	M12		8.5	37,000	
	210	254	30	40	40	16	6	30	20	25	M12		13.4	44,500	
	212	304	30	50	50	21	4	30	22	33	M16		24.3	81,000	



Make the Impossible Possible

円型生爪：材質S45C

北川用 主な標準品 スクロールチャック

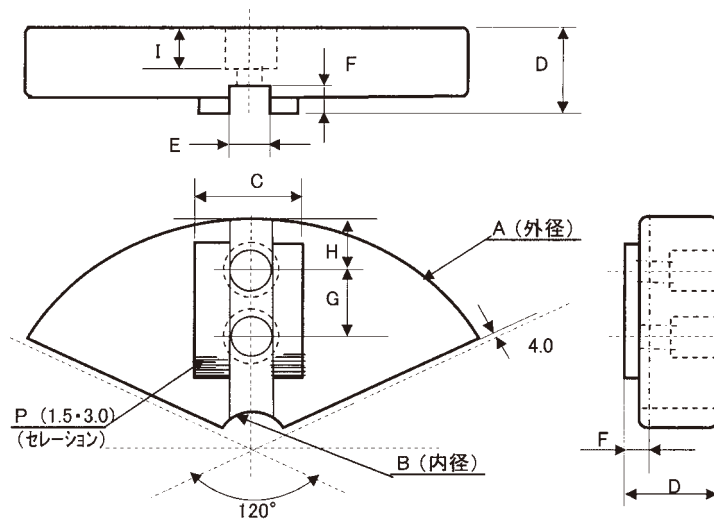
型式	サイズ(インチ)	A	B	C	D	E	F	G	H	I	P	使用ボルト	重量(kg)	価格(円)	
JN(SK)	6	165	20	26	35	7.94	$^{+0.03}_{-0}$	7	38	72.5	20	12.68	M8	4.7	36,500
	7	205	25	30	40	7.94	$^{+0.03}_{-0}$	7	44.45	90.0	24	12.68	M10	8.5	45,500
	9・10	254	30	35	40	12.7	$^{+0.03}_{-0}$	7	54	112	23	19.03	M12	13.4	68,500
	12	304	30	40	50	12.7	$^{+0.03}_{-0}$	7	63.5	137	32	19.03	M12	24.3	102,000

■注文の際にはメーカー、型式、サイズをご指定ください。■商品の発送には別途送料が必要です。■他に高爪型、特別サイズ、材質変更もご注文に応じます。
■在庫品の有無は、型式にて、確認をお願いします。■仕様は予告なく変更する場合があります。

タカハシのオリジナル円型生爪表



Make the Impossible Possible



円型生爪：材質S45C

豊和用 主な標準品

型式	サイズ(インチ)	A	B	C	D	E	F	G	H	I	使用ボルト	セレーションピッチ	重量(kg)	価格(円)	
HO1MA	4	110	20	25	25	10	5	14	10.5	14	M8	1.5	1.3	21,500	
	5	135	20	25	25	10	5	19	10.5	14	M8		2.2	23,500	
	6	165	20	35	35	12	6	20	15	21	M10		4.7	32,500	
	HO6M HO7M	8	205	25	34	40	14	6	25	16.5	25	M12	1.5	8.5	37,000
		10	254	30	40	40	16	6	30	20	25	M12		13.4	44,500
		12	304	30	50	50	18	6	30	22	33	M14		24.3	81,000
		15	381	80	65	70	26	9	50	26	46	M20		53.0	138,000
HO7MA	6	165	20	35	35	16	5	25	15	21	M12	1.5	4.7	37,300	
	8	205	25	40	40	18	7	30	16.5	22	M14		8.5	42,500	
	10	254	30	45	40	21	7	40	20	22	M16		13.4	51,100	
	12	304	30	60	50	26	7	50	22	28	M20		24.3	93,100	
HO22M	6	165	20	30	35	12	6	20	15	20	M10	1.5	4.7	32,500	
	8	205	25	34	40	14	6	25	16.5	25	M12		8.5	37,000	
	10	254	30	40	40	16	6	25	20	26	M12		13.4	51,100	
	12	304	30	40	50	18	6	30	22	33	M14		24.3	93,100	
	15	381	80	50	70	21	9	40	26	46	M13		3.0	53.0	138,000
HO27M	6	165	20	30	35	12	5	20	15	20	M10	1.5	4.7	32,500	
	8	205	25	34	40	14	6	25	16.5	26	M12		8.5	41,400	
	10	254	30	45	40	18	5	30	20	26	M14		13.4	49,800	
M	5	135	20	25	25	11	5	16	10.5	14	M8	1.5	2.2	29,200	
	6	165	20	35	35	12	5	20	15	20	M10		4.7	32,500	
	8	205	20	34	40	16	5	25	16.5	26	M12		8.5	41,400	
	10	254	30	45	40	18	5	30	20	26	M14		13.4	49,800	
	12	304	30	50	50	21	6	35	22	32	M16		24.3	81,000	
N	日立向10	254	30	40	40	16	6	32	20	25	M12	1.5	13.4	49,800	
	日立向12	304	30	50	50	18	6	32	22	33	M14		24.3	90,700	
	15	381	80	65	70	22	9	50	26	46	M20		53.0	138,000	
	5	135	20	26	25	11	4	17	10.5	15	M8		1.5	2.2	26,300
	6	165	20	27.5	35	11	4	15	13	25	M8			4.7	36,400
	8	205	25	34	40	14	4	30	16.5	28	M10			8.5	41,400
	10	254	30	44	40	20	5	30	20	26	M12			13.4	49,800
12	304	30	44	50	20	5	35	22	36	M12	24.3	90,700			
14	381	80	50	70	21	5	45	32	50	M16	53.0	138,000			

円型生爪：松本用 主な標準品 (材質S45C)

型式	サイズ(インチ)	A	B	C	D	E	F	G	H	I	使用ボルト	セレーションピッチ	重量(kg)	価格(円)
M	6	165	20	30	35	11	4	25	15	25	M8	1.5	4.7	36,400
	8	205	25	34	40	14	6	25	16.5	25	M12		8.5	37,000
	10	254	30	40	40	16	6	30	20	25	M12		13.4	44,500
	日立向10	254	30	40	40	16	6	32	20	25	M12		13.4	49,800
	12	304	30	50	50	18	6	30	22	33	M14		24.3	81,000
	日立向12	304	30	50	50	18	6	32	22	33	M14		24.3	90,700
	15	381	80	65	70	22	9	50	26	46	M20		53.0	138,000

円型生爪：日鋼用 主な標準品 (材質S45C)

型式	サイズ(インチ)	A	B	C	D	E	F	G	H	I	使用ボルト	セレーションピッチ	重量(kg)	価格(円)
N	5	135	20	26	25	11	4	17	10.5	15	M8	1.5	2.2	26,300
	6	165	20	27.5	35	11	4	15	13	25	M8		4.7	36,400
	8	205	25	34	40	14	4	30	16.5	28	M10		8.5	41,400
	10	254	30	44	40	20	5	30	20	26	M12		13.4	49,800
	12	304	30	44	50	20	5	35	22	36	M12		24.3	90,700
	14	381	80	50	70	21	5	45	32	50	M16		53.0	138,000

■注文の際にはメーカー、型式、サイズをご指定ください。■商品の発送には別途送料が必要です。■他に高爪型、特別サイズ、材質変更もご注文に応じます。■在庫品の有無は、型式にて、確認をお願いします。■仕様は予告なく変更する場合があります。

呼称の表示=T6・T8・T10=チャックインチサイズ/60=60°/35・40・100=高さ/M=松本・N=日鋼(材質:S45C)

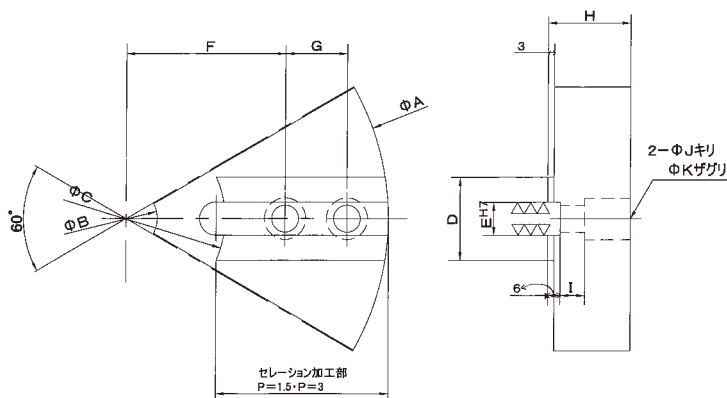
サイズ	「助さん」呼称	規格		メーカー名	主なチャック 型式								価格(円)	外径×内径×高さ
6インチ	T6-60-35	標準品	セレーションP1.5	北川	HO	B-200	B-200A	B	BA	N	NA	NL	11,000	165×25×35
				豊和	HO1MA	HO22M	HO27M	HO37M	HO5M	H3KT				
				松本	HA	H	HX	ZA	HHA	HH	HHL			
	T6-60-35-M	高爪品	セレーションP1.5	日鋼	HF	HWB	HDM	MAC	MO	GO	COP	22,200	165×25×100	
	T6-60-35-N			北川	HO	B-200	B-200A	B	BA	N	NA			NL
	T6-60-100			豊和	HO1MA	HO22M	HO27M	HO37M	HO5M	H3KT				
	T6-60-100-M	受注製作品	セレーションP3.0	松本	HA	H	HX	ZA	HHA	HH	HHL	13,800	165×25×35	
	T6-60-100-N			日鋼	HF	HWB	HDM	MAC	MO	GO	COP			
	T6-60-35-P3.0			各社型式※(偶数セット受注)										27,800
	T6-60-100-P3.0	受注製作品	スクロール	各社型式※(偶数セット受注)								16,000	165×25×35	
T6-60-35	32,200											165×25×100		
T6-60-100	特注品製作	偶数セット受注	各社型式(セレーション P=1.5・3.0)(スクロール)※随時お見積り											
8インチ	T8-60-40	標準品	セレーションP1.5	北川	HO	B-200	B-200A	B	BA	N	NA	NL	12,200	205×25×40
				豊和	HO1MA	HO7MA	H3KT							
				松本	HA	H	HX	ZA	HHA	HH	HHL			
	T8-60-40-M	高爪品	セレーションP1.5	北川	HO	B-200	B-200A	B	BA	N	NA	NL	24,400	205×25×100
	T8-60-100			豊和	HO1MA	HO7MA	H3KT							
	T8-60-100-M			松本	HA	H	HX	ZA	HHA	HH	HHL			
	T8-60-40-P3.0	受注製作品	セレーションP3.0	各社型式※(偶数セット受注)								15,300	205×25×40	
	T8-60-100-P3.0											30,500	205×25×100	
	T8-60-40											受注製作品	スクロール	各社型式(セレーション P=1.5・3.0)(スクロール)※随時お見積り
	T8-60-100	35,400	205×25×100											
T8-60-(H=高さ)	特注品製作	偶数セット受注	各社型式(セレーション P=1.5・3.0)(スクロール)※随時お見積り											
10インチ	T10-60-40	標準品	セレーションP1.5	北川	HO	B-200	B-200A	B	BA	N	NA	NL	16,700	254×30×40
				豊和	HO1MA	H3KT								
				松本	HA	H	HX	ZA	HHA	HH	HHL			
	T10-60-40-M	高爪品	セレーションP1.5	北川	HO	B-200	B-200A	B	BA	N	NA	NL	33,400	254×30×100
	T10-60-100			豊和	HO1MA	H3KT								
	T10-60-100-M			松本	HA	H	HX	ZA	HHA	HH	HHL			
	T10-60-40-P3.0	受注製作品	セレーションP3.0	各社型式※(偶数セット受注)								20,900	254×30×40	
	T10-60-100-P3.0											41,800	254×30×100	
	T10-60-40											受注製作品	スクロール	各社型式(セレーション P=1.5・3.0)(スクロール)※随時お見積り
	T10-60-100	48,500	254×30×100											
T10-60-(H=高さ)	特注品製作	偶数セット受注	各社型式(セレーション P=1.5・3.0)(スクロール)※随時お見積り											

〈注〉=特注品製作は随時お見積りします。*但し製作数は「偶数セット」の受注となります。

TEKNIA 特製「Tナット」表 (下記メーカー型式に使用します。)

サイズ	「助さん」呼称	Tナット品番	メーカー名	主なチャック 型式								価格(円)	
8インチ	T8-60-40(100)	TN-8-1	豊和	HO22M	HO27M	HO37M	HO5M						11,200
		TN-8-2	日鋼	HF	HWB	HDM	MO	GO	COP				
		TN-8-3	日鋼	MAC									
10インチ	T10-60-40(100)	TN10-1	豊和	HO22M	HO27M	HO37M	HO5M						13,800
		TN10-2	日鋼	HF	HWB	HDM	MO	GO	COP				
		TN10-3	日鋼	MAC									

※在庫品の有無は、「助さん」呼称にて、ご確認をお願いします。 ※直送料は別途申し受けます。 ※4"・5"・12"・15"インチは、特注品製作になります。
 ※「助さん」標準素材は、S45Cです。 ※素材変更もご注文に応じます。 ※仕様は予告なく変更することがあります。



60°生爪助さん 参照図

	A	B	C	D	E	F	G	H	I	J	K
6インチ	165	25	76	31	12	47.5	20	35	9	11	17.5
8インチ	205	25	84	34	14	61	25	40	12	13	20
10インチ	254	30	96	40	16	77	30	40	12	13	20

円型生爪の ホームページをご覧ください!

www.teknia.co.jp



ご不明点・ご要望・ご質問などはメール、またはホームページからお問い合わせいただけます。



本社 〒454-0954 名古屋市中川区江松三丁目459番地
☎ 052-303-3347(代) 📠 052-303-3354
🌐 <http://www.teknia.co.jp> ✉ enkei@teknia.co.jp

